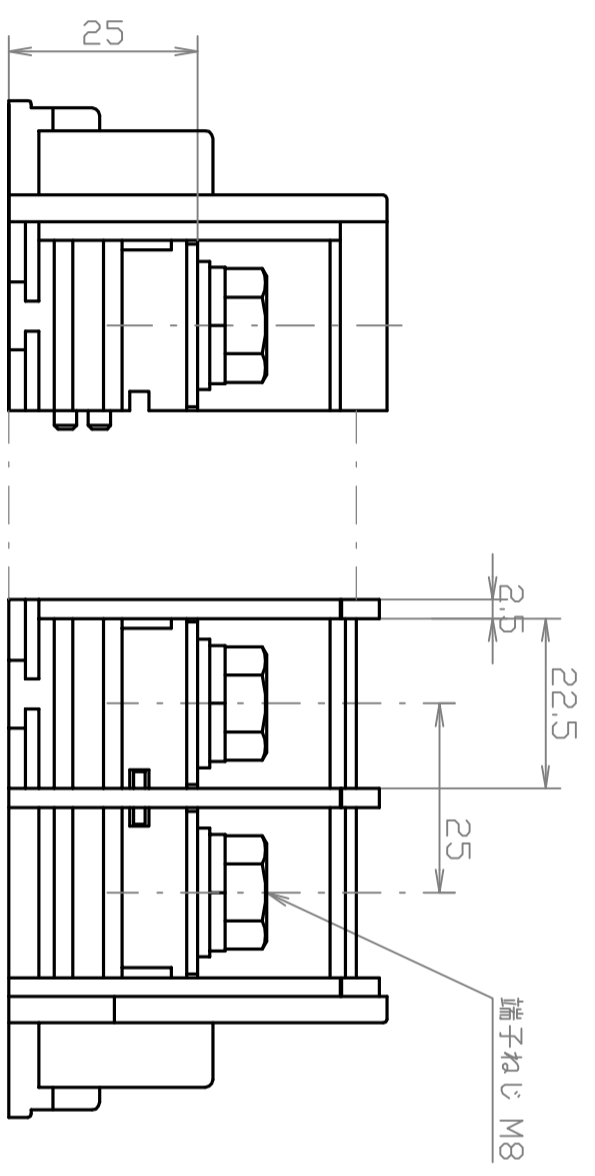
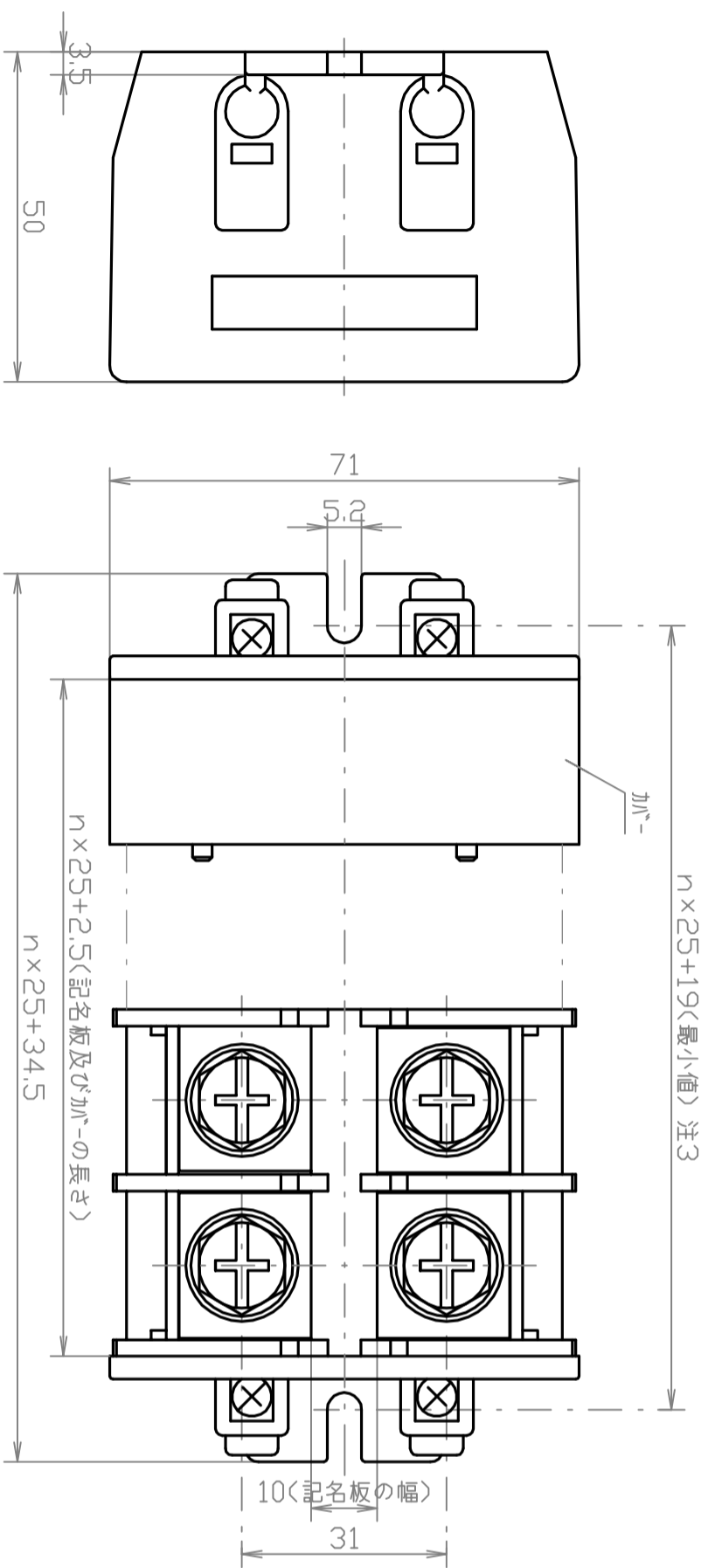


仕様		試験条件 準拠規格等
端子ねじの締付トルク	6.0N・m(標準値)	JIS C 2811
標準使用状態	周囲温度 -20~55℃ 相対湿度 45~85% 標高 2000m以下	JIS C 2811 JIS C 2811 JIS C 2811
定格	定格絶縁電圧 600V 定格適合電線 38mm ² 定格通電電流 132A	JIS C 2811 JIS C 2811 JIS C 2811
性能	温度上昇 40K以下(導電金具) 絶縁抵抗 500V 100MΩ以上 耐電圧 AC2500V 1分間 リパルス耐電圧 6000V(標準波形1.2/50μs) ヒートサイクル 8K以下 注1 強度 締付 6.0N・m 15秒間 引張 250N 1分間 注2 耐振動性 10~55Hz 複振幅1.5mm 耐衝撃性 500m/s ² 耐寒及び耐熱性 -25~70℃ 耐湿性 40℃ 95% 96時間	JIS C 2811 JIS C 2811 JIS C 2811 JIS C 2811 JIS C 2811 JIS C 2811 JIS C 2811 JIS C 2811 JIS C 2811 JIS C 2811 JIS C 2811



形式名の呼び方
例: TM-100-6P
基本形式
定格通電電流の呼び(100:132A)
極数

- 注記
1. 125回断続通電を行い、125回目と25回目の導電金具の温度上昇値の差。
 2. 電線の切断は除く。
 3. カゴ値とする。

ITEM	DESCRIPTION	MATERIAL	FINISH	QTY	NOTE
△	見直し				
DESCRIPTION	MAR 20 2011 M.Y	DRAWN	M.YOSHIHARA		
CHECKED DATE	MAR 20 2011	APPROVED	JARUGA		
UNLESS OTHERWISE SPECIFIED DIMENSIONS ARE IN MILLIMETER TOLERANCES ON DIMENSIONS * ANGLES * PROJECTION IS TRIGONOMETRY DO NOT SCALE DRAWING			DRAWING I-33106A01		
SCALE 1/1			TM-100-6P		
			MAR 20 2011		
			JIS C 2811		

